

PROYECTO: ATENCIÓN AL HOGAR Y LA COMUNIDAD (AHC)

PARTIDA: CONVENIO CON EL MIES

FECHA DE EJECUCION: ENERO – DICIEMBRE 2022

MONTO EJECUTADO \$ 71,498.13

BENEFICIADOS: 150 FAMILIAS

Actualmente en la localidad de Posorja el Proyecto de Discapacidad tiene el 36% de la población de la base de datos que supera el 34,65 de registro social, según el censo del 2014 sin embargo, las condiciones socioeconómicas de las familias reflejan una situación de pobreza y un 5,33% no tiene registro social, pero las condiciones en las que viven muestran evidencias de las necesidades a las que están expuestas.

El Proyecto de Discapacidad con la modalidad Atención en el Hogar y la Comunidad tiene una cobertura de 150 personas beneficiadas, cuenta con 5 unidades de atención en los diferentes sectores de intervención atendiendo cada unidad a 30 familias.

De los usuarios de la base de datos el 40% tiene discapacidad física, el 24% discapacidad intelectual, 31% discapacidad sensorial, el 5% discapacidad psicosocial.

El objetivo principal del proyecto es fortalecer las capacidades, habilidades y destrezas de las personas con discapacidad con clase social de pobreza, pobreza extrema o condición de vulnerabilidad que sean usuarias de los servicios, en la modalidad de Atención al Hogar y la Comunidad; a través de un trabajo articulado entre sus familias, redes de apoyo, y otros actores clave, que permitan promover un mayor nivel de autonomía orientado a mejorar sus condiciones de vida.

Ministerio de Inclusión Económica y Social

República del Ecuador | Gobierno del Encuentro | Juntos lo logramos

GAD PARROQUIAL RURAL **POSORJA**

MOBILIDAD DISCAPACIDAD ATENCIÓN EN EL HOGAR Y LA COMUNIDAD POSORJA



Ministerio de Inclusión Económica y Social

República del Ecuador | Gobierno del Encuentro | Juntos lo logramos

GAD PARROQUIAL RURAL **POSORJA**

MOBILIDAD DISCAPACIDAD ATENCIÓN EN EL HOGAR Y LA COMUNIDAD POSORJA

Ministerio de Inclusión Económica y Social

República del Ecuador | Gobierno del Encuentro | Juntos lo logramos

GAD PARROQUIAL RURAL **POSORJA**

MOBILIDAD DISCAPACIDAD ATENCIÓN EN EL HOGAR Y LA COMUNIDAD POSORJA

Ministerio de Inclusión Económica y Social

República del Ecuador | Gobierno del Encuentro | Juntos lo logramos

GAD PARROQUIAL RURAL **POSORJA**

MOBILIDAD DISCAPACIDAD ATENCIÓN EN EL HOGAR Y LA COMUNIDAD POSORJA

Ministerio de Inclusión Económica y Social

República del Ecuador | Gobierno del Encuentro | Juntos lo logramos

GAD PARROQUIAL RURAL **POSORJA**

MOBILIDAD DISCAPACIDAD ATENCIÓN EN EL HOGAR Y LA COMUNIDAD POSORJA

Ministerio de Inclusión Económica y Social



Gobierno del Encuentro | Juntos lo logramos

GAD PARROQUIAL RURAL POSORJA



MODALIDAD DISCAPACIDAD ATENCIÓN EN EL HOGAR Y LA COMUNIDAD POSORJA



Ministerio de Inclusión Económica y Social



Gobierno del Encuentro | Juntos lo logramos

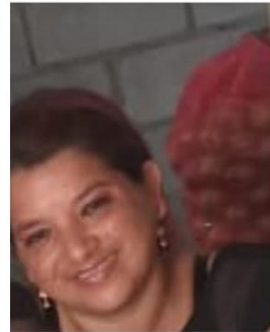
GAD PARROQUIAL RURAL POSORJA



MODALIDAD DISCAPACIDAD ATENCIÓN EN EL HOGAR Y LA COMUNIDAD POSORJA



PIC•COLLAGE



Ministerio de Inclusión Económica y Social



Gobierno del Encuentro | Juntos lo logramos

GAD PARROQUIAL RURAL POSORJA



MODALIDAD DISCAPACIDAD ATENCIÓN EN EL HOGAR Y LA COMUNIDAD POSORJA



Ministerio de Inclusión Económica y Social



Gobierno del Encuentro | Juntos lo logramos

GAD PARROQUIAL RURAL POSORJA



MODALIDAD DISCAPACIDAD ATENCIÓN EN EL HOGAR Y LA COMUNIDAD POSORJA







